

AUDE GUEI

CONSULTANTE FACILITATRICE EN TRANSFORMATION DES ORGANISATIONS ET STRATÉGIE RH



Conduite du changement
agile

Optimisation
organisationnelle/
Excellence opérationnelle

Intelligence collective/
Amélioration continue/
Développement des talents

Conservation des
compétences/Capitalisation

Fidélisation des
collaborateurs/
Renforcement marque
employeur

 LinkedIn

 Site web

 Article

 Article

 Article

COMPÉTENCES

CONDUITE DU CHANGEMENT AGILE/ AMOA

- **Gestion de projet** : Cadrage, planning, remontée des alertes, suivi des KPI, coordination des recettes/livrables.
- **Stratégie d'accompagnement et de déploiement** (Plan de communication, formation, organisation et pérennisation)
- **Audit/diagnostic organisationnel, cartographie des changements, des impacts et des risques**. Définition des KPI et du plan d'évaluation du dispositif d'accompagnement
- **Suivi relation client**. Présentation des livrables et reportings du projet auprès du CODIR. Création de supports (guide de bonnes pratiques, kit d'accueil, FAQ...)
- **Animation** d'une communauté, d'ateliers collaboratifs (MIRO, KAHOOT, KLAXOON, WOOLAP, CANVA, QLIKVIEW, TEAMS..) et de conférences/webinaires
- **Rôle d'interface et de facilitatrice** entre les différents métiers et la MOA/MOE. Recueil des besoins métiers, rédaction du cahier de recette, tests fonctionnels...

OPTIMISATION ET EFFICIENCE ORGANISATIONNELLE / QVCT

- **Audit et plans d'actions organisationnelles** (pratiques RH et métiers) favorisant la performance, l'intelligence collective et l'engagement des collaborateurs. Gestion multi-projets.
- **Modélisation des processus métier et parcours client** (norme iso BPMN), carte d'identité de processus, consignes et outils/dispositif de transfert de compétences

GESTION DES RISQUES OPÉRATIONNELS ET PSYCHOSOCIAUX

Audit et élaboration de matrices des risques. Construction de plans d'actions préventives et curatives /Plan de pérennisation de gestion des risques

FORMATION/ ENCADREMENT

Élaboration de l'ingénierie de formation, des supports pédagogiques et d'évaluation. Animation de la formation. Encadrement de juniors.

LANGUES

 Anglais ★★☆☆☆

EXPÉRIENCES

CONSULTANTE INDÉPENDANTE EN TRANSFORMATION ORGANISATIONNELLE ET STRATÉGIE RH



AG Conseil - Depuis avril 2023

- Accompagnement des entreprises dans l'optimisation de leur organisation afin de fidéliser les talents et améliorer la performance collective.
- Animation de conférences et webinaires sur le renforcement de la marque employeur, l'efficacité collective et la prévention des RPS. Rédaction d'articles.

**ET SI VOS RESSOURCES
HUMAINES DEVENAIENT UNE
VÉRITABLE FORCE
CONCURRENTIELLE ?**

=> JE VOUS ACCOMPAGNE À
CO-CRÉER UNE ORGANISATION
GÉNÉRATRICE D'ENGAGEMENT,
DE PROACTIVITÉ ET DE
PERFORMANCE DURABLE !

Experte dans la gestion de
projets de transformation
stratégique et
l'accompagnement des métiers
:

📍 Paris (75000) France

✉ agueiconseil@gmail.com

- Refonte du parcours des collaborateurs de l'on boarding/off boarding, élaboration d'outils de management et de nouveaux indicateurs de suivi, recueil des besoins des collaborateurs, définition des rituels clés de cohésion et d'amélioration continue.

CONSULTANTE EN CONDUITE DU CHANGEMENT



TF1 Groupe - Pôle Produits Contenus - Janvier 2022 à
septembre 2022

- **Mission** : Accompagnement d'un projet de transformation SI stratégique pour le groupe TF1 (déploiement d'un nouvel SI de programmation, WHATS'ON sur toutes les chaînes)
- Définition et mise en place de la stratégie d'accompagnement (Plan de formation, communication, organisation, pérennisation du changement)
- Formation des métiers de la programmation, administration des droits et de la finance (+ de 60h de formation dispensée/ 40 ambassadeurs formés, taux de confiance : 90%)
- Réalisation d'outils pédagogiques et de suivi (carnet de training, FAQ, MOD, questionnaires, guide des bonnes pratiques...). Actualisation et modélisation des nouveaux processus sur HOPEX
- Animation de la communauté des ambassadeurs (MIRO, KLAXOON, TEAMS) pour déployer l'accompagnement des équipes (env 500 pers)

CHARGÉE DE MISSION « SÉCURISATION DES PROCESSUS DIFFUSION » SUITE À UN PROBLÈME DE DIFFUSION DU JT DE 13H



TF1 Groupe - Mediafactory - Juin 2021 à octobre 2021

- **Mission** : Sécurisation des processus clés de diffusion la Mediafactory TF1 Groupe
- Définition de la méthodologie de travail, feuille de route, format du livrable
- Audit des processus et des modes secours (5000 cas audités). Réalisation des cartes d'identité des processus du service
- Élaboration de la matrice des risques et des plans d'actions préventives et curatives suivi du plan de pérennisation de la gestion des risques. Présentations au CODIR et COMEX
- Animation de 60 ateliers métiers.
Résultat : plans d'actions (33) de sécurisation co-crésés avec les métiers et validés par le COMEX

RESPONSABLE DU DISPOSITIF DE TRANSFERT DES COMPÉTENCES DES CONSULTANTS DE LA COMMUNAUTÉ BUSINESS CONSULTING DAVEO

daveo

Cabinet de conseil Daveo - Mission interne - Novembre
2019 à décembre 2021

- **Mission** : Créer une plateforme collaborative qui centralise toute la connaissance client et l'expertise des consultants (150) au profit de la qualité de service
- Définition et mise en place de la stratégie de conduite du changement
- Étude des besoins des consultants et du positionnement Daveo, élaboration de l'arborescence de la plateforme, rédaction des templates chartés et de fiches méthodologiques. Réalisation du processus d'alimentation de la plateforme et du plan de communication ; gestion des habilitations. Référente des consultants juniors.

- **Résultat** : 60 fiches créées permettant d'améliorer l'efficacité des consultants en mission et l'offre d'accompagnement de Daveo. Développement de l'engagement des collaborateurs et mise en lumière des talents.

CONSULTANTE EN CONDUITE DU CHANGEMENT ET ORGANISATION



Orange - Direction des processus commande/livraison du marché ProPME - Septembre 2019 à janvier 2021

- **Mission** : Accompagnement des métiers et du manager suite à une restructuration du service (Nouveau SI de modélisation des processus "EPC" et départ de 30% de l'équipe)
- Diagnostic organisationnel, cartographie des changements et impacts métiers, élaboration et mise en oeuvre du plan d'actions d'accompagnement (formation des métiers, communication, processus)
- **Audit des postes** (missions et tâches, réunions récurrentes, principaux outils utilisés...), entretiens avec tous les membres du service (11) afin d'améliorer les fiches de postes et mieux répartir la charge de travail dans l'équipe
Redéfinition des KPI et des processus clés
- **Élaboration d'un kit métier de démarrage pour les responsables des processus** permettant de favoriser le transfert de compétences et la réussite des objectifs stratégiques

CHEF DE PROJET DES PROCESSUS MÉTIERS NATIONAUX DES OFFRES MOBILES ET FIXES SUR LE MARCHÉ ENTREPRISE



Orange - Direction des processus du marché Entreprise - Octobre 2017 à août 2019

- **Mission**: Amélioration de l'expérience client et du front office par la mise en place et l'optimisation des processus métiers notamment sur la commande/livraison
- Gestion et modélisation des processus métiers et parcours client d'un portefeuille de 29 offres mobiles et fixes sur la partie commande livraison
- A chaque lancement ou modification d'offre : Analyse d'impacts métiers, élaboration et mise en oeuvre du plan d'actions d'accompagnement (communication, formation, rôle d'interface entre le marketing, le métier et la DSI)

CONSULTANTE EN CONDUITE DU CHANGEMENT



Orange - Direction de la Relation Client - Avril 2016 à septembre 2017

- **Mission** : Piloter le chantier change (Projet COMPLIANCE) sur une cible de 40 000 personnes suite à la restructuration des SI et des processus d'Orange
- Pilotage et rédaction des dossiers de CHSCT en France. Réalisation de la cartographie des changements et des impacts RH (contenu, organisation, relation et perception du travail) et du plan d'accompagnement. Animation d'ateliers avec les managers.
Résultat : 100% des dossiers de CHSCT ont été validés sur 41
- Élaboration du plan de formation et coordination du déploiement d'un elearning. **Résultat** : 91% des personnes ont validé la formation sur 40 000
- Pilotage du dispositif d'accompagnement des métiers post changement. **Résultat**: 350 mails traités en - de 48h, création d'une FAQ de 220 questions.

CHARGÉE DE QUALITÉ

Apria RSA - Direction du régime complémentaire santé -
Janvier 2016 à mars 2016

- **Mission** : Accompagner la production d'un rapport de contrôle interne, dans le cadre des engagements qualité et la certification ISO 9001 d'Apria RSA
- État des lieux quantitatif et qualitatif du fonds documentaire RC suivi de la réalisation de la **feuille de route mise en conformité**, élaboration de la procédure de gestion des incidents

CONSULTANTE EN CONDUITE DU CHANGEMENT

Apria RSA- Direction du régime complémentaire santé -
Avril 2015 à septembre 2015

- **Mission** : Accompagner l'intégration des nouveaux contrats d'aide à la complémentaire santé (100 000 bénéficiaires) dans le SI et les 3 centres de gestion d'Apria RSA
- Réalisation du planning du projet et du plan de formation (**40 pers formées - 5 j de formation**). Audit organisationnel (cartographie des changements et impacts.
- Actualisation de la cartographie des processus métier (vie du contrat, cotisations, prestations...). Rédaction du **guide de formation et des MOD (Graphtalk AIA)**.



CHARGÉE DE MISSION EMPLOI DU 92 - SERVICE MISSION DE COORDINATION INTERMINISTÉRIELLE (MCI)

Préfecture des Hauts-de-Seine - Avril 2013 à décembre 2013

- **Mission** : Développer l'utilisation des emplois d'avenir par les entreprises et les organismes publics
- Organisation de toutes les instances de pilotage du plan « mobilisation pour l'emploi » en lien direct avec le sous-préfet emploi du 92
- Mise en place des **fiches organisationnelles** de toutes les instances afin d'améliorer la qualité de service et d'enrichir le fonds documentaire

DIRECTRICE WEB TV - ENTREPRENEURIAT

Talents&Médias - Octobre 2011 à novembre 2012

- **Contexte et enjeux** : Lancer une web TV interactive (espace shopping, forum) au service du développement des entreprises africaines
-Apporter un regard nouveau sur l'Afrique à travers des émissions éducatives
- **Définition et mise en place de toute l'organisation de travail**: Ligne éditoriale, stratégie de recrutement, partenariats universités, **processus de création et diffusion des émissions**, fiches méthodologiques, aménagement des locaux
- **Recrutement et management** d'une équipe de 14 personnes (Etudiants en journalisme, montage/post production et communication)
- Élaboration et mise en oeuvre de la stratégie économique de la web TV (Freemium). Réalisation de l'arborescence du site et maquettage des e-services (abonnements, forum, espace shopping...)
- **Résultat** : Création d'une vingtaine d'émissions entrepreneuriales, culturelles, sportives et éducatives (Montage sur Adobe première élément 9)

La Clairière / Ville de Paris - Septembre 2010 à août 2011

- **Mission** : Structuration et développement d'un dispositif de garde d'enfant dans le cadre de son essaimage à l'échelle parisienne suite à une commande de la Ville de Paris pour répondre au problème de places en crèche
- Diagnostic organisationnel du dispositif, étude de concurrence; élaboration et mise en œuvre d'un plan de développement (Organisation, communication, et financement)
- Élaboration du parcours d'accompagnement des bénéficiaires, des processus de recrutement et outils de suivi. Réalisation de la communication interne et externe, du cahier des charges du site internet et dossiers de financement...

PORTFOLIOS

CONFÉRENCE EN PARTENARIAT AVEC LA MDEE À DESTINATION DES CHEFS D'ENTREPRISES



CONFÉRENCE :

Quelle organisation mettre en place pour prévenir les RPS et favoriser l'épanouissement et la performance des collaborateurs ?



Site web

<https://mde-rivesdeseine.fr/organisation-mettre-en-place-prevention-risques-psychosociaux/>

WEBINAIRE - QUELLE ORGANISATION METTRE EN PLACE POUR ACCÉDER AU PLEIN POTENTIEL DES COLLABORATEURS?

• L'ATELIER DE L'EXPERTE •



Animé par Aude GUEI

Consultante facilitatrice en transformation des organisations/QVT et conduite du changement agile



Judi 17/08
13h00 (HDP)

"Pourquoi près de 50% du potentiel des collaborateurs est inutilisé par les entreprises ?"



MAIS 

RECOMMANDATIONS CLIENTS DISPONIBLES SUR MON PROFIL LINKEDIN

RECOMMANDATIONS CLIENTS

Sylvie

Directrice des Opérations de Diffusion des Antennes
Le 12 avril 2023, Sylvie a été le/la client(e) de Aude



TF1
LE BIPPI

J'ai recruté Aude dans le cadre d'une mission de sécurisation des process ou gestion des risques. Elle s'est très rapidement appropriée les sujets et a défini toute la méthode pour réaliser les plans d'actions préventifs et curatifs du service. Elle a ainsi réalisé un diagnostic, co-construit les différents livrables avec les métiers et réalisé un plan de préemption afin d'ancrer durablement la sécurisation des process au sein de la Medialafactory.

Par ailleurs, sa personnalité, son état d'esprit collaboratif et constructif, sa bonne humeur et sa bienveillance lui ont permis d'être identifiée comme un membre à part entière de l'équipe et non comme un consultant, ce qui a favorisé le succès de cette mission. Je lui souhaite plein de succès dans sa nouvelle aventure. Elle le mérite!

Farida

Responsable Conduite du Changement / Responsable stratégie produits IT
Le 24 septembre 2022, Farida était le/la manager direct(e) de Aude



TF1
LE BIPPI

Aude a intégré mon équipe et a contribué à un projet majeur de transformation du Pôle Contenus. Elle a très vite proposé de manière pertinente des actions d'accompagnement des métiers et de communication. Aude est très professionnelle et nous a beaucoup apporté, notamment en méthode et structure. Aude est une vraie professionnelle du Change et a permis une vraie prise de recul aux métiers pour lesquels elle a travaillé. Son énergie positive et sa bonne humeur sont des atouts majeurs dans une équipe ! Je te souhaite une belle route pour la suite.

Nadine

Responsable Nationale Parcours commande Livraison chez Orange
Le 1 février 2021, Nadine était le/la manager direct(e) de Aude



J'ai eu le plaisir d'avoir Aude au sein de mon équipe. J'ai pu sur une période assez courte me rendre compte de la palette de ses compétences, elle a rempli avec brio une mission de communication sur les activités de l'équipe qui a permis de labelliser les portefeuilles des chefs de projet de l'équipe. Elle maîtrise la rédaction de processus ce qui a été un véritable atout pour structurer et documenter, sur un outil digital, les processus du parcours commande livraison du marché PRO-PMÉ d'Orange. Elle a de plus été force de proposition sur un projet d'évolution transverse au sein de la Direction de la stratégie et de l'expérience client qui sera une des clés de succès de 2021. Travailler avec Aude c'est travailler dans une dynamique positive orientée solution, le tout dans la bonne humeur.

Sandra

chargée de communication

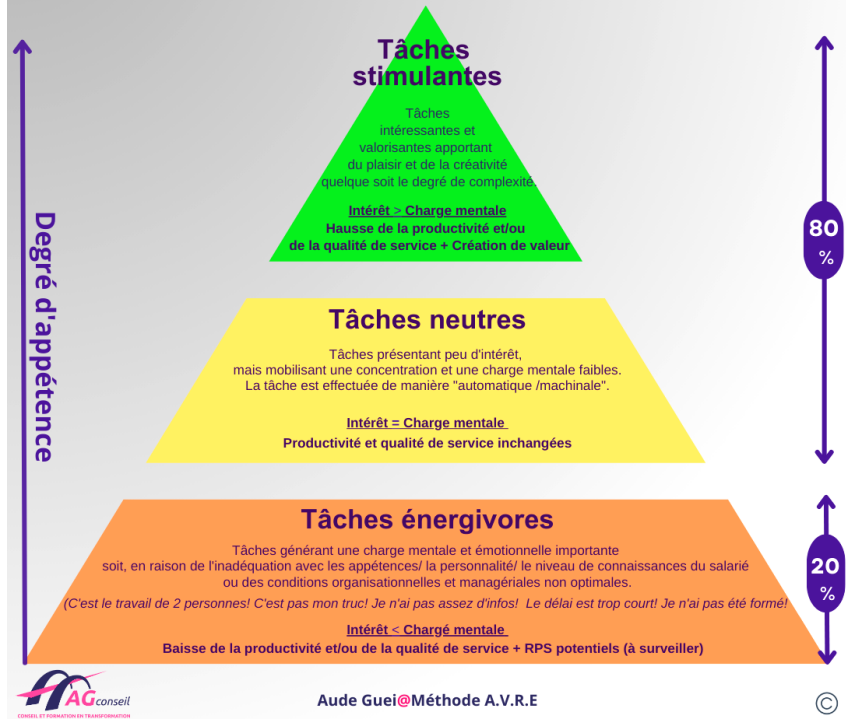
Le 20 septembre 2017, Sandra a travaillé avec Aude mais dans des entreprises différentes

Aude a un sens aigu de l'analyse stratégique marketing : à partir d'idées simples, elle construit un plan de communication efficace. Elle intègre rapidement les objectifs et contraintes d'un projet, et est force de propositions. Son dynamisme et sa bonne humeur rendent la collaboration motivante et fructueuse !



COMMENT FAVORISER L'EFFICIENCE COLLECTIVE ET L'ENGAGEMENT DES COLLABORATEURS?

Pyramide des tâches au travail 2023



Cette pyramide des tâches est un outil de management qui favorise la performance et l'engagement et le bien-être des collaborateurs sur leur poste.

Elle introduit de nouveaux critères en prenant en compte le degré d'appétence, la charge mentale et la performance dans la répartition des tâches.

Cet outil permettra également de mieux prévenir les risques psychosociaux, de développer l'intelligence collective et l'adaptabilité des équipes en s'appuyant sur les forces de chacun.

La pyramide des tâches A.V.R.E, est applicable dans tous les secteurs d'activité ainsi que dans notre vie personnelle.

Elle représente un outil d'aide à la décision répondant aux questions suivantes :

Cette activité (ou relation), m'apporte t-elle du plaisir, de la confiance et une énergie positive ou est-ce qu'elle me "vampirise" et participe à mon mal être?

Date de création

17 avr. 2023

MON IKIGAI :



LES ENTREPRISES SE PRIVENT DE 50% DU POTENTIEL DE LEURS ÉQUIPES

50 % DU POTENTIEL DES COLLABORATEURS EST INUTILISÉ PAR LES ENTREPRISES !

Potentiel lié à l'expérience du collaborateur dans l'entreprise

- EXPERTISE MÉTIER
- CONNAISSANCE TERRAIN / PROBLÉMATIQUES CLIENTS
- HISTORIQUE PROJET
- MAITRISE DES PROCESSUS
- 💡 IDÉES D'AMÉLIORATION



Aude Cueli | Méthode A.V.R.E

Potentiel basé sur l'histoire et la personnalité du collaborateur

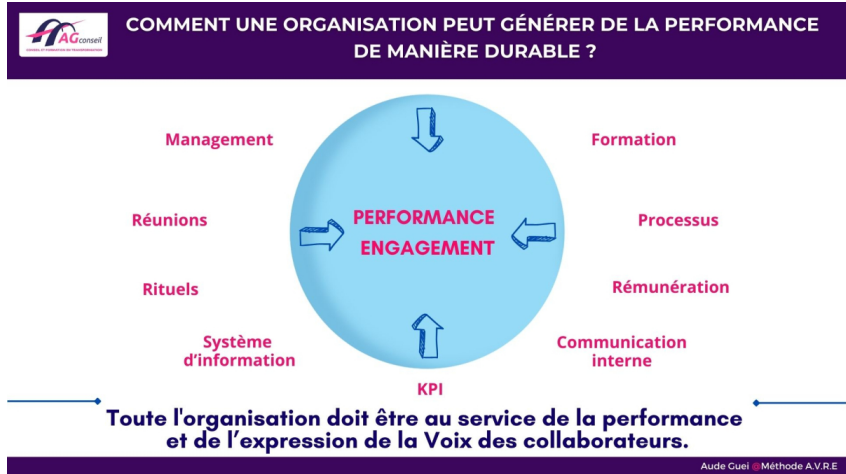
- ASPIRATION
- APPÉTENCES
- POTENTIEL CACHÉ
- TALENTS
- MOTEUR
- FREINS



Site web

https://www.linkedin.com/posts/aude-guei_management-rh-qvt-activity-7069245870994509826-luGf?utm_source=share&utm_medium=member_desktop

FACTEURS CLÉS D'UNE ORGANISATION PERFORMANTE



Site web

https://www.linkedin.com/posts/aude-guei_changement-entreprise-management-activity-7107272620219199490-LyE7?utm_source=share&utm_medium=member_desktop

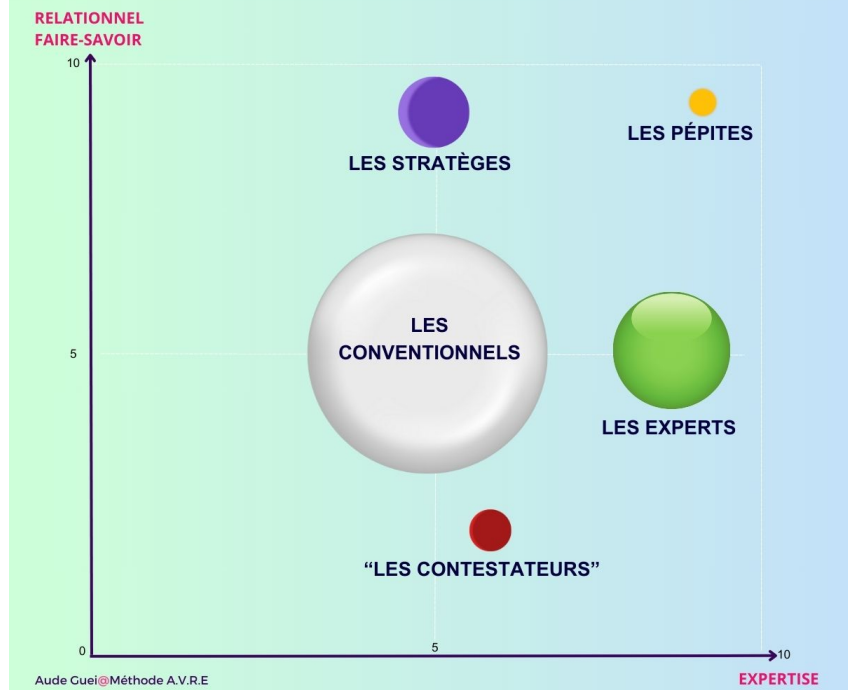
POURQUOI LE MANAGEMENT PAR LES APPÉTENCES EST UN FACTEUR CLÉ D'ENGAGEMENT ET DE PERFORMANCE?

Bénéfices du management par les appétences

Proactif Productivité Fidélisation
Reconnu Confiant
• Performant
Joyeux Intelligent
Responsable
• Considéré
Engagé Efficace
Eveillé
• Intéressé
Écouté Galvanisé
Suivi. Innovation Gai • Créatif
Stimulé Impliqué • Inspiré Fier
Ravi Motivé Satisfaction client
Pris en compte
Valorisé Épanoui
Encouragé Serein
Enthousiaste Bien
• Création de valeur Rentabilité

AudeGuei@MéthodeAVRE

CARTOGRAPHIE DES COLLABORATEURS

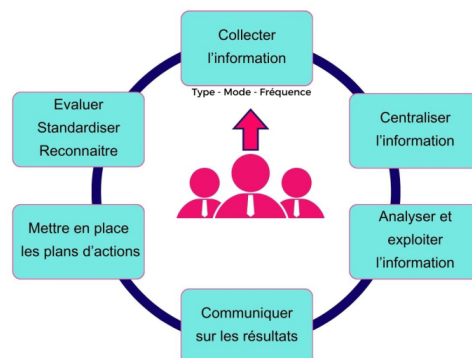


Site web

https://www.linkedin.com/posts/aude-guei_communication-rh-marqueemployeur-activity-7122872313116516352-Ruzz?utm_source=share&utm_medium=member_desktop

COMMENT PROFITER PLEINEMENT DE LA VOIX DES COLLABORATEURS?

Démarche de recueil d'informations



Aude Guei@Méthode A.V.R.E



COMMENT RENFORCER LA PERFORMANCE ET LA MOTIVATION DES COLLABORATEURS?

Le pouvoir des encouragements



Aude Guei@Méthode A.V.R.E

Site web

https://www.linkedin.com/posts/aude-guei_wearethechange-engagement-marqueemployeur-activity-7133018951931830272-un8B?utm_source=share&utm_medium=member_desktop

ARTICLE LINKEDIN



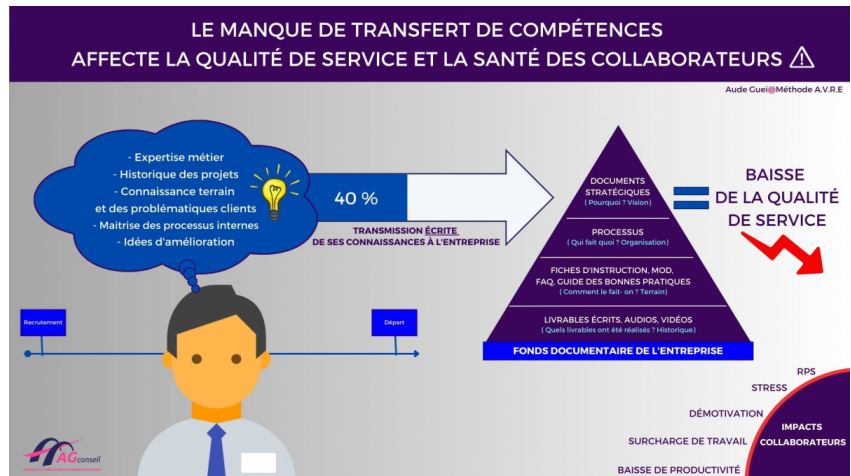
Site web

https://www.linkedin.com/posts/aude-guei_management-qvt-marqueemployeur-activity-7099679373057740800-gO51?utm_source=share&utm_medium=member_desktop

Date de création

29 août 2023

COMMENT GARANTIR LA CONSERVATION DES SAVOIR-FAIRE DES COLLABORATEURS AFIN DE MAINTENIR UN NIVEAU DE QUALITÉ DE SERVICE SATISFAISANT?



Site web

https://www.linkedin.com/posts/aude-guei_maezthodeavre-rh-management-activity-7067042760385519616-ETEA?utm_source=share&utm_medium=member_desktop

COMMENT UNE ORGANISATION GÉNÈRE DU STRESS ET DES MALADIES?

COMMENT UNE ORGANISATION PEUT GÉNÉRER DU STRESS ET DES MALADIES CHEZ LES COLLABORATEURS ?

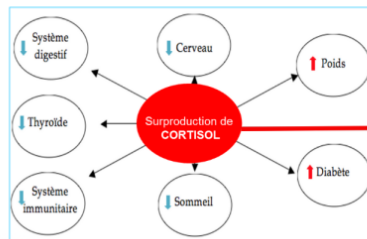
START + de 40% des tâches du poste sont énergivores et/ou le climat est anxiogène



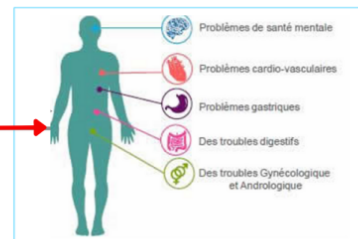
TÂCHE ÉNERGIVORE :

Tâche générant du stress et une charge mentale et émotionnelle importante en raison de l'inadéquation avec les aptitudes/la personnalité du collaborateur et/ou de conditions organisationnelles et managériales non optimales.

Un stress régulier entraîne la hausse du Cortisol*



Apparition de problèmes de santé



Cortisol : Hormone sécrétée par nos glandes surrénales qui joue notamment un rôle d'anti-inflammatoire et de régulateur du sommeil, de la pression artérielle et du système immunitaire.

Impacts négatifs sur le travail et la vie personnelle du collaborateur

Mal-être
Repli sur soi
Irritabilité
Manque de patience
Dégradation de la qualité des moments avec ses proches



Aude Guei @ Méthode A.V.R.E

TÂCHES ÉNERGIVORES, DE QUOI PARLE T-ON ET QUELS IMPACTS POUR L'ENTREPRISE?

Les tâches énergivores ; C'est quoi ? Quels impacts ?

Tâches générant
une forte charge mentale et/ou émotionnelle

3 TYPES DE CAUSES :

Inadéquation
avec les appétences
ou la personnalité
du collaborateur

Tâche
de nature
chronophage
et/ou complexe

Conditions
organisationnelles
et managériales
non optimales



RPS

DÉMOTIVATION

TURNOVER/ ABSENTÉISME

Impacts
potentiels

BAISSE DE LA PRODUCTIVITÉ
ET DE LA RENTABILITÉ



Aude Guei@Méthode A.V.R.E

COMMENT EFFECTUER LA GESTION DES TÂCHES ÉNERGIVORES?

QUE DOIS-JE FAIRE POUR QUE LES TÂCHES ÉNERGIVORES
N'AFFECTENT PAS LA SANTÉ ET LA PERFORMANCE DES COLLABORATEURS ?



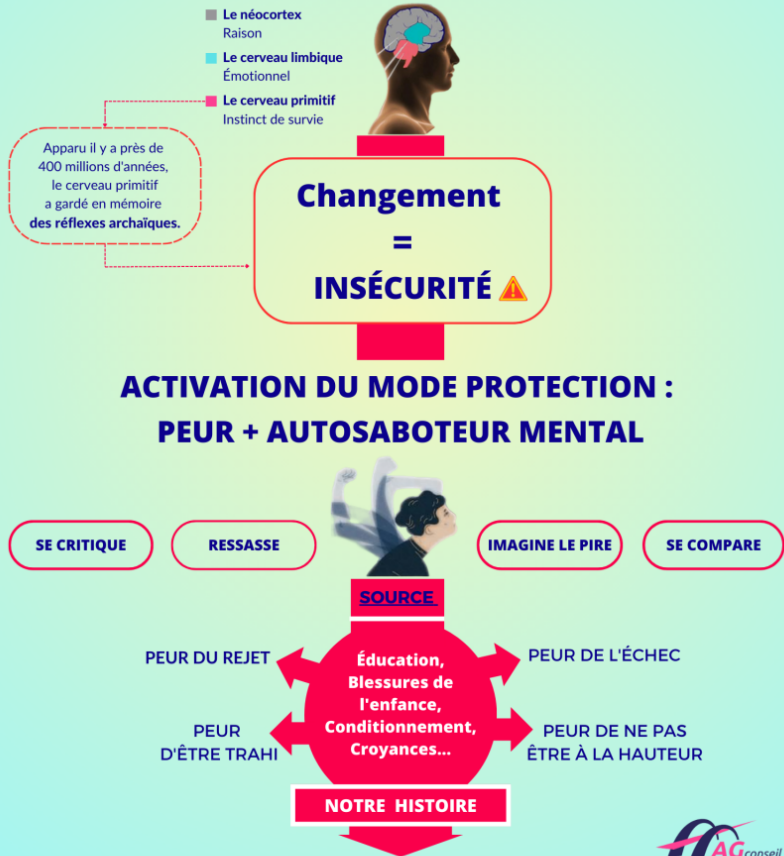
Aude Guei@Méthode A.V.R.E



**POURQUOI AVONS-NOUS TOUJOURS PEUR DU CHANGEMENT
MÊME QUAND IL EST POSITIF ?**

Nous sommes régis par notre cerveau primitif

Son but : Nous protéger!



Aude Guei @Méthode A.V.R.E



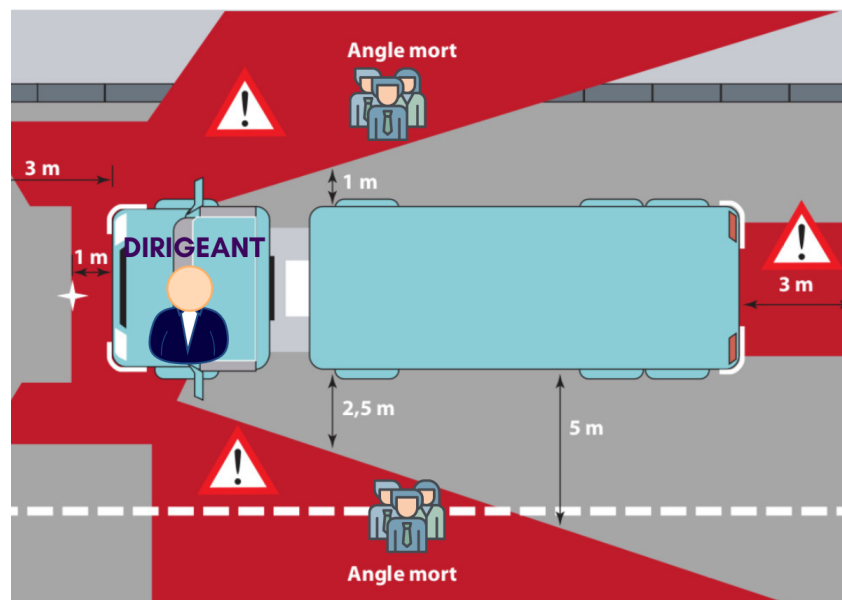
NB : LES PSYCHOLOGUES ESTIMENT QUE 90 % DE NOS PEURS SONT IRRATIONNELLES !

Site web

https://www.linkedin.com/posts/aude-guei_daeveloppementpersonnel-motivation-changemanagement-activity-7071822894955163648-M2uj?utm_source=share&utm_medium=member_desktop

COMMENT LUTTER CONTRE L'ANGLE MORT DU MANAGEMENT? (POST LINKEDIN)

L'ANGLE MORT DU MANAGEMENT



* Ensemble des risques potentiels et axes d'amélioration qu'une entreprise ne peut percevoir sans l'aide de ses collaborateurs.

Aude Guei@Méthode A.V.R.E

Site web

https://www.linkedin.com/posts/aude-guei_management-efficience-qvt-activity-7117792358317899776-SDAB?utm_source=share&utm_medium=member_desktop

ARTICLE SITE DAVEO : COMMENT OPTIMISER LE TRAVAIL DES CONSULTANTS?



Site web

<https://know.daveo.fr/la-boite-a-outils-business-consulting/>

COMMENT CRÉER DE LA VALEUR ET RÉUSSIR SON PROJET DE TRANSFORMATION GRÂCE AU LEAN MANAGEMENT?

Lean management : un facteur clé de réussite des projets de transformation ?

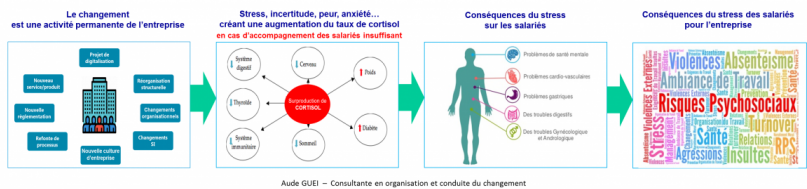


Site web

https://www.linkedin.com/posts/aude-guei_leanmanagement-performance-entreprise-activity-6709372355753320449-xvrY

ARTICLE LINKEDIN

La conduite du changement : un remède préventif aux risques psychosociaux ?!



Site web

<https://www.linkedin.com/pulse/la-conduite-du-changement-un-rem%C3%A8de-pr%C3%A9ventif-aux-risques-aude-guei>

ARTICLE LINKEDIN

La crise du covid-19 nous démontre que CHANGER NE SE DÉCRÈTE PAS, MÊME EN ÉTAT D'URGENCE !



Coronavirus. Plus de 90 000 infractions ont été relevées pour non-respect du confinement

Ouest-France.fr

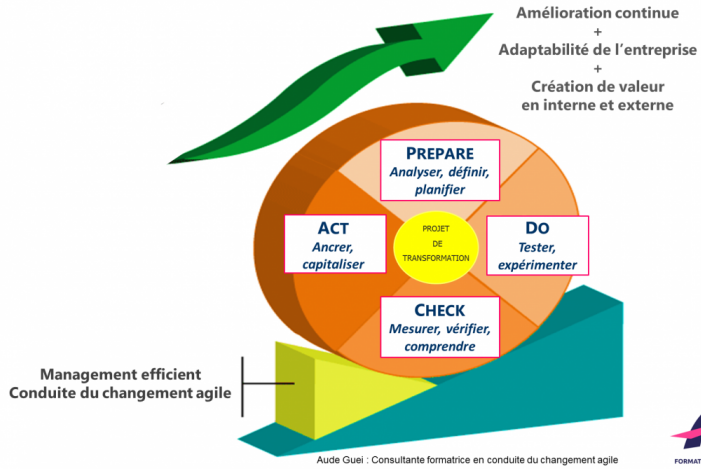
Selon le ministère de l'Intérieur, 91 824 infractions pour non-respect du confinement ont été constatées. 22 574 verbalisations ont été dressées pour la seule journée de dimanche.

Site web

<https://www.linkedin.com/pulse/la-crise-du-covid-19-nous-d%C3%A9montre-que-changer-ne-se-d%C3%A9cr%C3%A8te-pas-m%C3%Aame-en-%C3%A9tat-d-urgence-aude-guei>

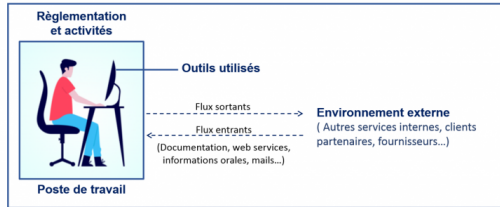
POST LINKEDIN

Comment apporter de l'agilité à la conduite du changement grâce au PDCA ?



POST LINKEDIN

**Comment analyser les impacts d'un changement SI ?
La conduite changement : Un métier d'orfèvre !**



POINTS CLÉS À ANALYSER (non exhaustif)			
<p>Processus métier</p> <ul style="list-style-type: none"> ✓ Actes de gestion (volumétrie) ✓ Types d'actes (manuel, auto, semi-auto) ✓ Modification des acteurs intervenant sur le parcours ✓ Simplification ou complexification du parcours ✓ Génération de KO ✓ Degré de couverture des cas de gestions ✓ ... 	<p>Règlementation/activités</p> <ul style="list-style-type: none"> ✓ Respect de la réglementation ✓ Activités ✓ ... 	<p>Poste de travail</p> <ul style="list-style-type: none"> ✓ Profils métiers requis ✓ Habilitations nécessaires ✓ Outils disponibles ✓ ... 	<p>Outils</p> <ul style="list-style-type: none"> ✓ Nb d'applications utilisées par acte de gestion ✓ Amélioration ou dégradation de l'utilisation de l'appli (IHM, rapidité, fiabilité...) ✓ Délais de réponse client ✓ Compétences requises ✓ ...

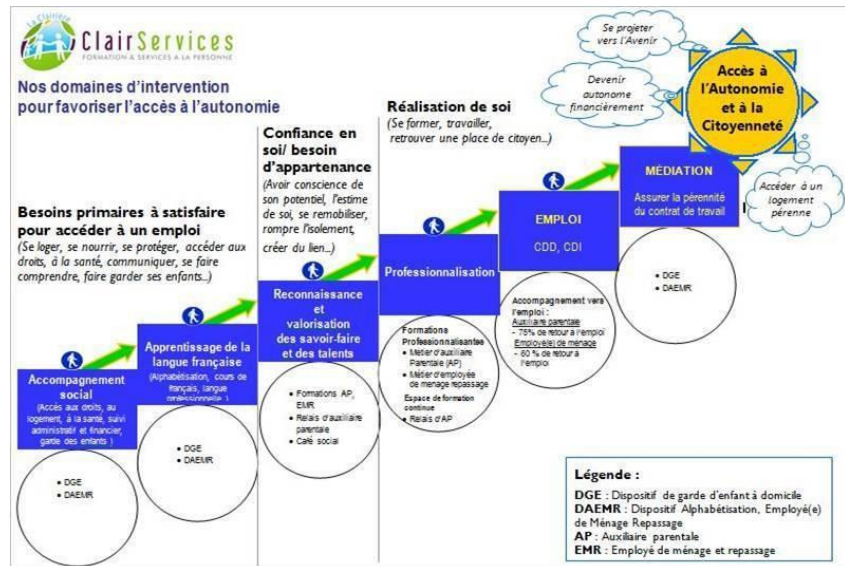
Aude Guei - Consultante et formatrice en conduite du changement agile



Site web

https://www.linkedin.com/posts/aude-guei_performance-transformation-formation-activity-6724232209680621568-_Yp6

MODÉLISATION DU PARCOURS D'ACCOMPAGNEMENT DES BÉNÉFICIAIRES POUR DÉMONTRER LA PLUS-VALUE SOCIALE DU SERVICE



FORMATIONS

- **Novembre 2024** - PSSM FRANCE - Premier secours en santé mentale
- **Mai 2023 à juin 2023** - Génie formation - Développement et fidélisation de la relation client sur LinkedIn (RNCP32259BC04 - U33)
Optimisation du profil, stratégie de contenus et d'acquisition sur LinkedIn
- **Février 2024 à avril 2024** - Freeland académie /ITG - Prospection, relation et fidélisation client
Questionnement client, gestion des conflits...
- **Février 2023** - ESSEC Business School (Coursera) - Innovation managériale
- **2020** - ESSEC Business School (Coursera) - Lean management/Excellence opérationnelle
- **2017** - Scaled agile - Certification SAFE 4 - Product owner/product Manager
- **Février 2015** - Cegos - Stratégie de conduite du changement
- **2014** - Institute of neurocognitivism (INC) - Biosystémique organisationnelle
Rendre compatible une organisation au fonctionnement humain (et non l'inverse) afin de générer de la performance et de l'engagement
- **2008 à 2010** - Université Paris-Est Marne-la-Vallée - Master 2 en Management des entreprises